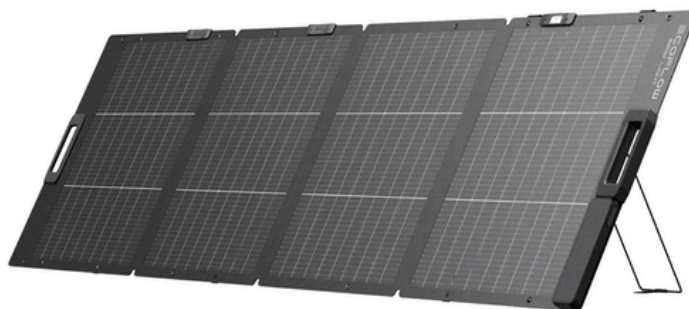


## Panel Solar Bifacial Plegable EcoFlow 220W

### Especificaciones



Ref EFSOLARLIGHT220W-P-D-XT-4

Peso: 5.3 Kg

Potencia Nominal: 220 W

Eficiencia: 25%

Tipo Conector: XT60

Tipo Celda: Silicio monocristalino

Voltaje de Circuito Abierto: 21,8 V

Corriente de Cortocircuito: 13 A

Valores de referencia \*



Conexión  
Xt60



Sin  
Costuras



Flexible  
Plegable



Portátil  
Liviano

## Contacto

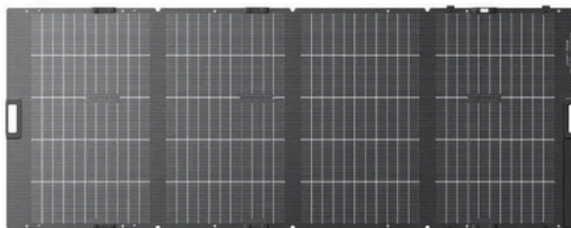
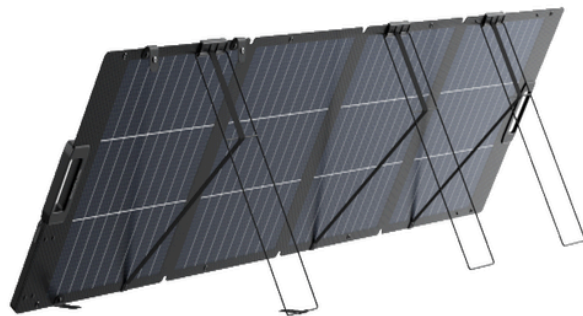
Watson Colombia  
PBX: 317 364 2789  
hola@watson.com  
www.watson.com.co  
Bogotá, Colombia

ECOFLOW  
watts on  
Energía que te acompaña

## Panel Solar Bifacial Plegable EcoFlow 220W

### Descripción

- Panel solar ecológico y compatible con la mayoría de generadores mediante conector XT60.
- Diseño bifacial que capta energía por ambos lados, aumentando el rendimiento hasta un 25%.
- Celdas monocristalinas premium con eficiencia de conversión de hasta 23-25% (tecnología TOPCon).
- Portátil y plegable, con mango de goma y soporte ajustable entre 30° y 60°.
- Incluye cable XT60 y cable de 2,5 m para mayor flexibilidad de instalación.
- Resistente al agua y polvo con certificación IP68 (panel).
- Ligero y fácil de transportar, ideal para actividades al aire libre.
- Posibilidad de conectar varios paneles en serie o paralelo para mayor potencia.
- Diseñado para soportar altas temperaturas y condiciones climáticas exigentes.



### Contacto

**Wattson Colombia**  
PBX: 317 364 2789  
hola@wattson.com  
www.wattson.com.co  
Bogotá, Colombia

## Panel Solar Bifacial Plegable EcoFlow 220W

### Carga solar más rápida

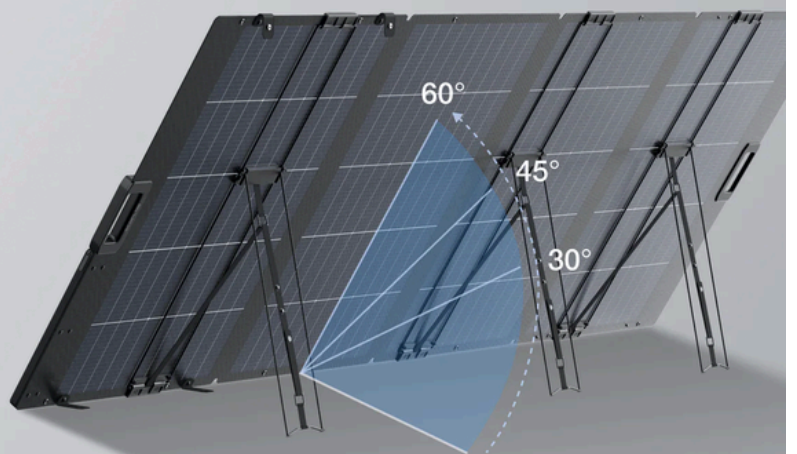
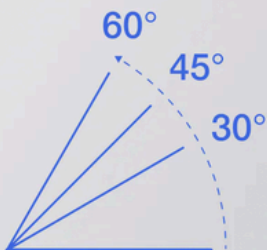


### Instrucciones

- Paso 01** Inclina tu panel solar para que el sol brille a través de la cubierta transparente de la guía.
- Paso 02** Una vez que el sol brille a través de la cubierta transparente ajusta el ángulo de tu panel solar hasta que la sombra incida.
- Paso 03** Intenta acercarte lo más posible al círculo central. Cuando mayor sea la entrada solar y menor el tiempo de carga solar.

Soporte ajustable con

30°, 45°, y 60° posiciones



## Contacto

**Watson Colombia**  
PBX: 317 364 2789  
hola@watson.com  
www.watson.com.co  
Bogotá, Colombia

**ECOFLOW**  
**watts on**  
Energía que te acompaña

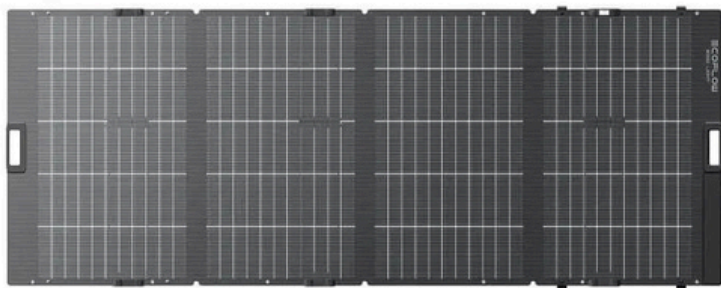
## Panel Solar Bifacial Plegable EcoFlow 220W

### Medidas

**Dimensiones (sin plegar):** 227.4 cm (Largo) x 59.8 cm (Ancho) x 2.5 cm (Alto)

**Dimensiones (plegado):** 60.2 cm (Largo) x 59.8 cm (Ancho) x 3 cm (Alto)

**Dimensiones (caja):** 62.8 cm (Largo) x 64cm (Ancho) x 5.8 cm (Alto) (6.3 Kg)



227.4 cm



59.8cm

60.2 cm

### Tiempo de carga (1 Pieza)



**River 2 Max**  
3 - 6 Horas



**River 2 Pro**  
4.5 - 9 Horas

Valores de referencia \*

**Contacto**

**Watson Colombia**  
PBX: 317 364 2789  
hola@watson.com  
www.watson.com.co  
Bogotá, Colombia

**ECO FLOW**  
**watts on**  
Energía que te acompaña